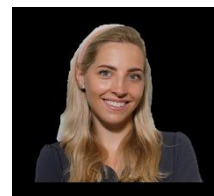


Dr Rafał Brandt



Dr Jarmila Smolińska

**Leczenie wczesne – szkolenie in office
zastosowanie ekspandera Marco Rosa i D - Gainerów
21 października 2023r**

SZCZEGÓŁOWY PROGRAM SZKOLENIA :

podany czas jest orientacyjny

- 9.00 – 11.00 Expandery Marco Rosy: wskazania i przeciwwskazania, zalety i wady protokoły ekspansji i retencji po ekspansji
- 11.00 - 11.30 przerwa kawowa
- 11.30 – 13.30 Protokół cyfrowego wykonania, bez wycisków, ekspansja w połączeniu z maską twarzową, przypadki kliniczne
- 13.30 – 14.30 przerwa obiadowa
- 14.30 - 16.30 D Gainery: wskazania i przeciwwskazania, dobór odpowiednich zamków (torki), pozycje zamków, możliwe powikłania, protokół leczenia: łuki, aktywacja, wizyty kontrolne, retencja po D Gainerze, przypadki kliniczne, kiedy zakończyć prace z D Gainerem
- 16.30 - 17.00 przerwa kawowa
- 17.00 – 18.00 montaż na żywo w miarę możliwości ekspandera oraz D Gainera